

JA, ICH MÖCHTE MITGLIED WERDEN

im Förderverein Kindergarten und
Grundschule Neubuchhausen e.V.

Sepa-Lastschriftmandat

Jahresbeitrag pro Mitglied 22,- €
Familienbeitrag pro Jahr 18,- €

Der Betrag wird einmal im Jahr von meinem
Konto abgebucht:

Name, Vorname des Kontoinhabers

Kreditinstitut (Name und BIC)

IBAN

Anschrift

PLZ/Ort

Datum, Unterschrift

Gläubiger Identifikationsnummer DE78ZZZ00000162689
Mandatsreferenz-Nr. (wird mit Einzug des 1. Betrags
mitgeteilt)

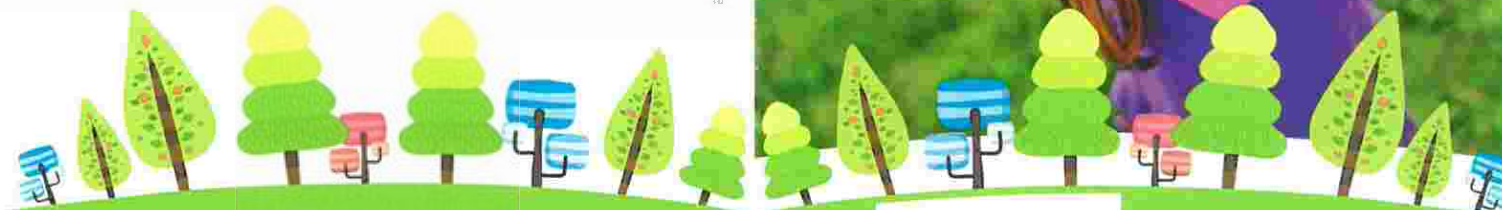
Spendenkonten

KSK Syke | IBAN: DE55 2915 1700 1340 1040 80
BIC: BRLADE21SYK

VB Syke | IBAN: DE75 2916 7624 0031 0794 00
BIC: GENODEF1SHR



**VOM KINDERGARTEN
UND DER GRUNDSCHULE**
NEUBUCHHAUSEN e.V.



NEUIGKEITEN

Im Foyer vom KiGa und der Grundschule informieren
wir über unsere aktuellen Aktivitäten.

Wünsche, Anregungen und Beitrittserklärungen
nehmen wir gerne per E-Mail unter
„kiganeubuchhausen@bassum.de“ entgegen.

ANSPRECHPARTNER

Bernd Brüning | Vorsitzender | 04248.2479978

Christian Meyer | Kassenwart | 0176.30748976

Stephan Schröder | Schriftführer | 04248.902428

Julia Hänjes | 1. Beisitzerin | 04248.9197825

Wenzel Catima | 2. Beisitzer | 0176.97918904



ANMELDEN UND MITMACHEN!

**WIR MACHEN DIE WELT
DER KINDER BUNTER!**

© www.grunde.de



*** VIELEN DANK! ***

*** BEI FRAGEN WENDET EUCH GERN AN UNS! ***

*** SEID AUCH DABEI! ***



BISHERIGE FÖRDERUNG

Hier findet ihr eine Auswahl von Dingen, auf die Euer Kind im Kindergarten- oder Grundschulalltag OHNE Förderverein verzichten müsste:

Kindergarten:

- Musikanlage
- Fotoapparat & Camcorder
- Magformers
- Kletterwand in der Halle
- Lichtsäule im Snoezelraum
- und vieles mehr

Grundschule:

- * Holzbanke
- * Pausen- & Sandspielzeuge
- * Gitarren & Percussiontrommeln
- * CD-Player
- * Computerausstattung
- * Apfelmösten & Kräutertag
- * verschiedene Sport AGs
- * und vieles mehr

Wir nehmen gerne auch Eure Anregungen zur Bereicherung des Kindergarten- und Schulalltages entgegen.

UNSERE ZIELE

Ziel des Fördervereins ganz allgemein ist die Förderung unserer Kinder.

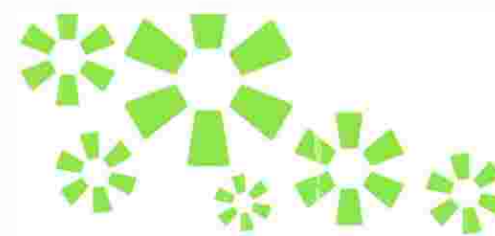
Wir möchten dazu beitragen, die Kindergarten- und Grundschulzeit durch Anschaffungen und Aktionen für Kinder und Eltern zu bereichern.

Wir wünschen uns einen regen Dialog mit Euch als Eltern oder Angehörige, pflegen selbst aber auch einen engen Kontakt zu Kindergarten und Grundschule.

Unsere Kinder brauchen starke Wurzeln um zu starken Menschen heranzuwachsen.

Das Gefühl, Teil einer Gemeinschaft zu sein, kann eine dieser Wurzeln sein. Dieses Wir-Gefühl möchten wir stärken.

Ihr als Eltern oder Angehörige könnt als Vorbilder einen wertvollen Beitrag leisten, indem ihr zeigt, dass Mitmachen nicht immer zusätzliche lästige Arbeit bedeutet, sondern die Freiheit, den eigenen Lebensraum nach eigenen Vorstellungen gestalten zu können.



WARUM MITMACHEN?

Wir möchten diejenigen Eltern für eine Mitgliedschaft gewinnen, die aktuell Kinder im Kindergarten oder der Grundschule haben.

Nachwievor sind zahlreiche Eltern/Großeltern von ehemaligen Grundschüler/innen Mitglieder. Sollten diese sich zum Austritt entschließen, wäre die Existenz des Fördervereins ungewiss und damit auch eine weitere Förderung.

Vom Förderverein profitieren alle Kinder!!

Deshalb ist es natürlich wünschenswert, wenn sich auch alle beteiligen!

Wie kann Mitmachen aussehen? Egal, ob ihr Euch als Mitglied, Spender oder tatkräftiger Helfer beteiligen möchtet, jede Hilfe ist willkommen und wird entsprechend wertgeschätzt.

Die Mitgliedsjahresbeiträge in Höhe von 22,- € pro Familie oder 18,- € pro Einzelperson sowie Spenden sind natürlich steuerlich absetzbar.

Je mehr mitmachen, desto mehr stellen wir auf die Beine.



*** JEDES MITGLIED IST WICHTIG! ***